

7月



南区ひばる子どもプラザ ひつじのおうち

〒811-1355
福岡市南区桧原2丁目36-15
TEL 092-555-6565

2016年度 第76号

梅雨明けの知らせが待ち遠しいですね。7月7日は、七夕です。
今年もプラザで七夕飾りをしますので短冊にお願い事を書いてみませんか？
皆さんのお願い事が天まで届きますように！

【2016年7月】 (開館時間：午前10時～午後4時)

日	月	火	水	木	金	土
					1	2
	☆☆☆	☆☆☆	☆☆☆	☆☆☆		休館日
3	4	5	6	7	8	9
休館日					子育て相談日 14:00～15:30 落合久美子氏	
10	11	12	13	14	15	16
休館日						
17	18	19	20	21	22	23
休館日		おしゃべりタイム 10:15～12:00 講師:土岐圭子氏		わらべうたあそび 10:20～10:50 0歳児 10:50～11:20 1.2歳児 講師:中村尚子氏	さくらんぼday	
24	25	26	27	28	29	30
休館日			ワークショップ 10:30～12:30 講師:松武陽子氏	ベビマ教室 & 子どものプチ講座 10:20～11:20 講師:米田雅美氏		
31						
休館日	ベビマ教室&子どものプチ講座の持ち物 ★バスタオル・水分補給の飲み物(ミルクまたはお茶など)					

— 8月のミニ講座 —

- ★ 23日(火) おしゃべりタイム
- ★ 25日(木) わらべうたあそび
- ★ 30日(木) ベビマ教室&
子どものプチ講座

時間と講師は、7月と同じです。
皆さんのご参加をお待ちして
います。予約は8/1(月)より
承ります。

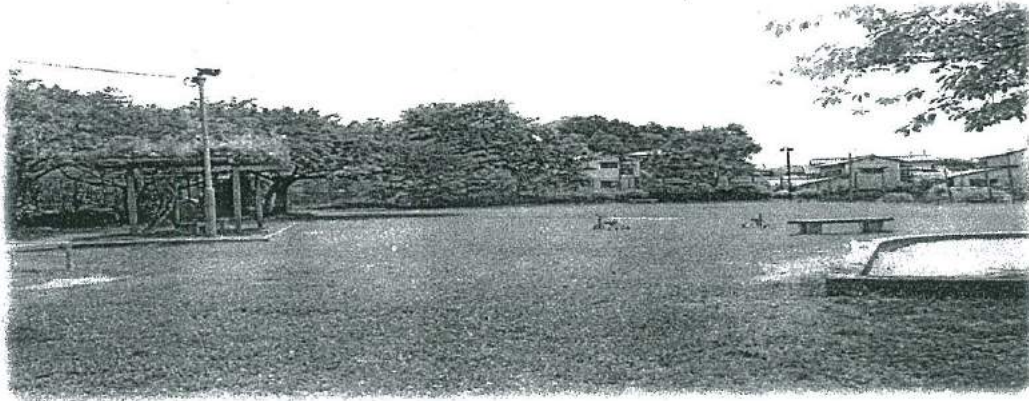




ひつじのおうち情報



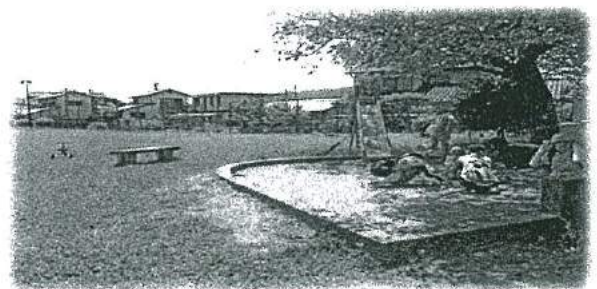
今月は、ひつじのおうちの外回りを紹介します。
ひつじのおうちから歩いてすぐの所に古屋敷公園が
あります。閑静な住宅の中にある公園です。
入り口を入って行くと一面にクローバーの花が広がっています。



草の上を駆け回るのもいいですよ。

木陰の下には、砂場と
すべり台があります。

左側には、ぶらんこも
ありますよ〜♪



三輪車、砂遊びのおもちゃを
貸します。スタッフに声を
かけて下さいね。
お天気の良い日は、お友だち
や親子と一緒に公園で遊び
ませんか？

5月の晴れた日。
公園へ行きまけた。初めての砂遊び。
ぶらんこ・すべり台……三輪車♪
楽しかったよ〜♡